



MINISTERIO DE TRANSPORTE

EDICIÓN # 29

ABRIENDO PUERTAS

Construcción doble calzada

Popayán - Santander de Quilichao

Construimos progreso en la región





Gerente General Nuevo Cauca
Julián Antonio Navarro Hoyos

Director del Proyecto
Sergio Paguay Fajardo

Coordinadora de Comunicaciones
Andrea Moreno Eraso



www.nuevocauca.com
atencion@nuevocauca.com



SEÑOR USUARIO

¡Recuerde que cuenta con estos servicios sin costo adicional, las 24 horas, los 365 días del año!

SERVICIO DE GRÚA

Operada por personal con experiencia, remolcado de automotores para movilizarlos hasta el taller más cercano o ubicación en zonas seguras del corredor vial.

CARRO TALLER

Asistencia en mecánica básica a vehículos de cualquier categoría que presenten fallas eléctricas, mecánicas y hasta cambio de llantas.

AMBULANCIA

Dotada con los equipos necesarios y el personal altamente calificado para prestarles primeros auxilios a los pacientes del corredor vial y trasladarlos a centros hospitalarios más cercanos.



SERVICIO SIN COSTO



202

o al móvil

312 380 0685

Gratis usuarios Claro



PLAN DE MANEJO AMBIENTAL - PMA

Son las estrategias que se ejecutarán por parte del Concesionario con la intención de prevenir, mitigar o compensar las afectaciones causadas por la construcción de la doble calzada; adicionalmente resalta que estas acciones serán materializadas a través de proyectos y programas. **El PMA** esta dividido en tres componentes; Abiótico, Biótico y Socioeconómico. A continuación socializamos los avances de este trimestre:

COMPONENTE BIÓTICO

Con relación a este componente la concesión **Nuevo Cauca S.A.S.** adelanta Ahuyentamiento, rescate y reubicación de fauna vertebrada terrestre con el fin de prevenir lesiones o muertes en los seres vivos, esto se realiza mediante sonido o trampas para su posterior liberación. Así mismo se instalarán corredores que permitan el paso de los animales una vez se construya la doble calzada.

También se protege y se traslada especies vegetales que cuenten con permiso de aprovechamiento forestal, ya que, debido a la obra se genera un número importante de talas, esta tala es controlada y a su vez garantiza la reproducción de flora que esté en proceso de crecimiento con el fin de su preservación.



La conservación de las especies en veda son especies que tienen protección especial por parte del Estado, debido a que están en peligro de extinción, por lo tanto, el manejo es especial para el caso de las plantas que requieren traslado se realiza un movimiento previo para garantizar su supervivencia como un vivero temporal que cuente con todas las condiciones de adaptación con el fin de preservar la especie.



COMPONENTE ABIÓTICO

Nuevo Cauca continúa trabajando en la revegetalización para la protección de áreas expuestas, Garantizamos el paisajismo de las zonas verdes intervenidas, así como también las zonas que quedan expuestas, producto de cortes y así evitar deslizamientos.

En cuanto a los sobrantes de excavación, adecuación y conformación de sitios de depósito. Se cuenta con Zona de Disposición de Material Estéril y Zonas de Disposición de Residuos de Construcción y demolición, debidamente aprobadas por la Autoridad Ambiental donde se dispone el material producto de las excavaciones y cortes que se realicen en las zonas de ampliación de la vía.

Para la calidad atmosférica, se realizan estrategias para prevenir o mitigar la contaminación del aire generado por la construcción, a través de constantes mantenimientos a los vehículos para evitar las emisiones contaminantes, también humectación constante de las zonas de trabajo para disminuir el polvo.

En el manejo de aguas superficiales y subterráneas, se protegen las zonas hídricas con el fin de no generar obstrucciones en el drenaje de las fuentes, y evitar algún agente contaminante cerca de ellos, la finalidad es garantizar el normal funcionamiento de los manantiales y evitar su contaminación a causa de construcción y funcionamiento de la obra.

En cuanto a tránsito y transporte contamos con un plan de manejo de tráfico, dado que son indispensables las señales de tránsito, pues permitan garantizar la seguridad vial para todos los usuarios de la vía.



REVEGETALIZACIÓN



ZONA DE DISPOSICIÓN DE MATERIAL ESTÉRIL.



MITIGACIÓN DE MATERIAL PARTICULADO.



DRENAJES



ARQUEOLOGÍA PREVENTIVA

De quién es el Patrimonio arqueológico?

De conformidad con los artículos 63 y 72 de la Constitución Política, los bienes del patrimonio arqueológico pertenecen a la Nación y son inalienables, imprescriptibles e inembargables. Lo anterior quiere decir, que corresponden a todos los colombianos, y como tal deben de ser tratados.

¿Como estamos contribuyendo a la conservación de este patrimonio arqueológico?

Por medio de la implementación del Programa de arqueología preventiva, donde se monitorea, salvaguarda, recupera y divulgan los resultados de nuestras intervenciones.

A través de charlas y talleres **Nuevo Cauca S.A.S.** da a conocer la importancia de la preservación del Patrimonio Arqueológico donde se involucra a todo el personal de obra, comunidad y estudiantes de las sedes educativas del corredor vial Popayán – Santander de Quilichao.



REUNIONES COPACO

En este espacio se generan lazos de credibilidad y confianza con las comunidades del área de influencia del Proyecto, haciendo énfasis en una participación comunitaria, a través de la comunicación, algunos de los lazos son el Comité de Participación Comunitaria **-COPACO-** y veedurías ciudadanas. **Nuevo Cauca SAS** se reunió con los integrantes de dicho control social donde se socializaron los avances de las obras, se escuchó y se dio solución a sus inquietudes.

CAPACITACIÓN A COMUNIDAD ALEDAÑA

La educación ambiental en las instituciones educativas y comunidad del corredor vial Popayán – Santander de Quilichao, busca fomentar valores, así como conocimientos que permitan tomar acciones en el cuidado y preservación del medio ambiente. A través de la lúdica, juegos y participación los estudiantes, hacen parte del componente pedagógico de los talleres ambientales, motivando a la cooperación y generación de conciencia medio ambiental.

OFICINAS DE ATENCIÓN AL USUARIO

Atendiendo los requerimientos contractuales y de licenciamiento ambiental continuamos con seis oficinas de atención al usuario, 4 fijas y 2 móviles que periódicamente se trasladan sobre el corredor vial.

También se cuenta con canales virtuales y telefónicos para resolver las peticiones, quejas reclamos, sugerencias y temas relacionados con las obras de construcción.



Vereda La Cabuyera - UF1

Municipio de Popayán,
Pr 4+570
Contacto: 310 221 2971



Parque industrial El Paraíso - UF4

Manzana E lote 3A Municipio
Santander de Quilichao
Contacto: 323 442 6341



Corregimiento de Tunía – UF2

Municipio de Piendamó,
Pr 27+650
Contacto: 310 221 2866

Horarios de atención

Lunes a viernes
8:00 am a 6:00 pm

Sábados
8:00 am a 2:00 pm



Corregimiento de Mondomo – UF3

Municipio Santander de Quilichao,
Pr 56+100
Contacto: 310 704 1770

Oficinas Móviles

Medios virtuales

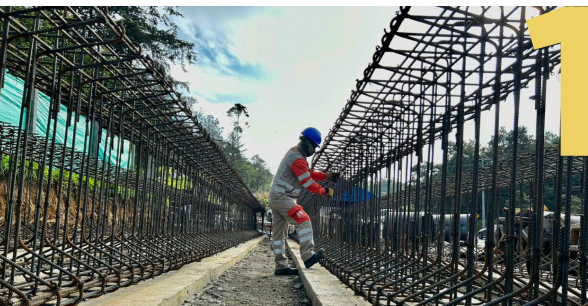


Móvil 1: 323 442 6347
Móvil 2: 310 221 2881

atencion@nuevocauca.com
www.nuevocauca.com

ACTIVIDADES CONSTRUCTIVAS

Nuevo Cauca S.A.S. continúa con la fase de construcción, en este trimestre se cuenta con pare y siga solo para entrada y salida de volquetas de lunes a sábado de 6 a.m. hasta las 6:00 p.m. Y domingos de 6:00 a.m. a 12 del mediodía. Algunas de las actividades son:



1 Construcción segundo puente Río Blanco, Popayán

2 Construcción segunda calzada puente Río Blanco, Popayán



3 Construcción variante Santa Rita, Popayán

4 Construcción segunda calzada Florencia, Totoró



5 Construcción segunda puente Bermejál, Piendamó

6 Construcción segunda calzada Pescador, Caldonó.



7 Construcción segunda calzada La Agustina, Santander de Quilichao

8 Construcción segunda calzada Variante Santander de Quilichao



9 Construcción segunda calzada Variante Santander de Quilichao



**PROGRAME SUS VIAJES CON ANTELACIÓN
Y RESPETE LAS SEÑALES DE TRÁNSITO.
MANTÉNGASE INFORMADO**



PISCINA NATURAL



Un espacio ecológico para la
concientización, diversión y
fomento de actividades en
armonía con la naturaleza

"FINCA LA CLAUDIA"

kilómetro 18 a 20 minutos de Popayán vía panamericana a Santander de Quilichao
Ven y conoce este mágico lugar. Reservas. 310 514 9111



"Construcción puente Bermejál, Piendamó"



Nuevo Cauca



@nuevocauca



Nuevo Cauca

www.nuevocauca.com
atencion@nuevocauca.com